

APPEL À PARTICIPATION

DÉVELOPPEMENT DE LA PERCEPTION DU TEMPS CHEZ LES ENFANTS DÉFICIENTS VISUELS



OBJECTIFS

1

Mieux comprendre l'évolution de la perception du temps au sein de la population non voyante, afin de la comparer à celle de la population voyante

2

Mieux cerner l'influence des représentations spatiales sur la perception du temps



POPULATION RECHERCHÉE

Enfants âgés de 4 à 10 ans

Aveugles ou avec une malvoyance sévère

Sans autres troubles associés avérés

PROCÉDURE

L'étude se divise en trois petits jeux d'environ 15 minutes au total

...

Un expérimentateur se déplacera sur le lieu de votre choix afin de réaliser les jeux sur ordinateur

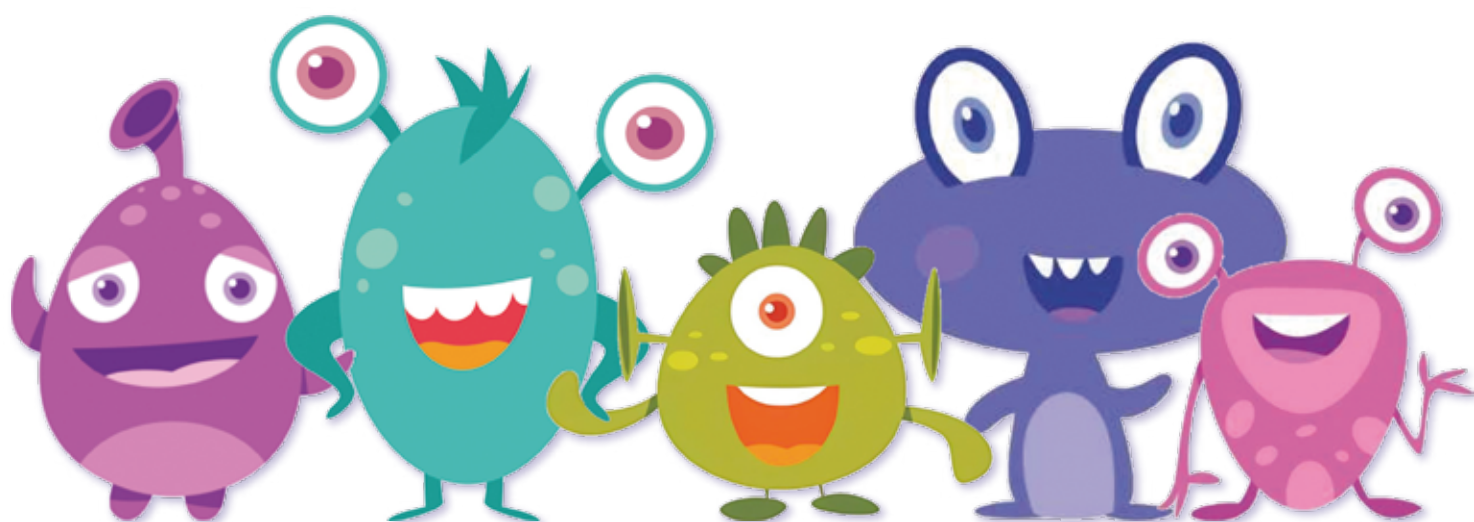


INFOS

Période d'intervention : Jusqu'à juin 2025

Contacts

07.71.52.99.11 | quentin.hallez@univ-lyon2.fr
06.51.72.31.78 | martin.steys@outlook.fr



Si vous avez des questions, n'hésitez surtout pas.
Nous sommes toujours très heureux d'échanger sur nos études !

Laboratoire DIPHE - Université Lyon 2

